

A close-up photograph of vibrant pink flowers, likely geraniums, in full bloom. The flowers are densely packed and have a delicate, multi-petaled structure. The background is a soft, out-of-focus green, suggesting foliage. The overall mood is bright and natural.

entero

KLINIK

Einstieg zum Ausstieg

Entzug, Entwöhnung und Integration von
Menschen mit Abhängigkeitserkrankungen

Wir begleiten Menschen in ein Leben, das nicht mehr von der Sucht geprägt ist.

Bei entero Klinik werden Menschen mit allen Formen von Abhängigkeitserkrankungen behandelt. An den drei Standorten in Neuenhof (Entzug), Egliswil (Entwöhnung) und Niederlenz (Entwöhnung) bieten wir ein umfassendes, fachärztlich geleitetes Therapieprogramm an.

Ärztliche Leitung



Dr. med. Dieter Steubing

Chefarzt

Facharzt für Psychiatrie und Psychotherapie



Dr. med. Gerhard Krautstrunk

Leitender Arzt, Stv. Chefarzt

Facharzt für Psychiatrie und Psychotherapie



Dr. med. univ. (YUG) Adem Bajrami

Leitender Arzt

Facharzt für Psychiatrie und Psychotherapie



Dr. med. univ. (MK) Meri Shunteva

Leitende Ärztin

Fachärztin für Psychiatrie und Psychotherapie

Die Schritte auf dem Weg zur Selbstbestimmung.



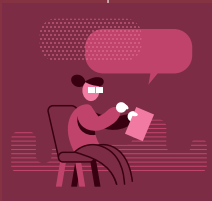
Wille zur Veränderung

Der erste Schritt ist der wichtigste: ein bewusster Entscheid, die Sucht oder Abhängigkeit zu bekämpfen.



Medizinische Begleitung

Im Rahmen der Entzugs- und Entwöhnungstherapie in Neuenhof, Egliswil und Niederlenz werden die Patientinnen und Patienten umfassend ärztlich betreut.



Psychologische Unterstützung

Ein Entzug ist eine enorme psychische Herausforderung. Wir helfen den Patientinnen und Patienten dabei, Krisen zu bewältigen und achtsam mit den eigenen Gefühlen umzugehen.



Eigenverantwortung

Das Ziel ist, Verantwortung für das eigene Leben zu übernehmen und wieder ein selbstbestimmtes Leben gestalten zu können.

Kosten

Die Behandlungskosten werden von den Krankenkassen übernommen. Die Nebenkosten (Reisespesen, Kosten für Hygieneartikel, Handys, Ausgänge usw.) im Umfang von CHF 10.– für Entzug bzw. CHF 17.– für Entwöhnung pro Tag müssen privat oder durch einen anderen Kostenträger (Sozialamt, Justiz usw.) übernommen werden.

Für wen

Unser Angebot richtet sich an Betroffene von Abhängigkeits-erkrankungen ab 16 Jahren. Ebenso können Patientinnen und Patienten mit einer Massnahme nach StGB Art. 60 oder mit Auflagen der Jugendanwaltschaft bei uns den Entzug oder eine Entwöhnungsbehandlung machen.

Die wichtigsten Regeln

- Abstinenz von Drogen und Alkohol während des stationären Aufenthaltes
- aktive Teilnahme am Therapieprogramm
- sozialverträgliches Verhalten
- Bereitschaft, sich mit sich und seiner Problematik auseinanderzusetzen

Angebot

Entzug Neuenhof:

Stationäre qualifizierte Entzugsbehandlungen von allen legalen und illegalen Suchtmitteln. Es werden auch Teilentzüge und Einstellungen auf Substitutionsmittel durchgeführt. Die Dauer des Entzugs ist individuell, beträgt aber in der Regel zwischen 20 und 40 Tage. Das Haus in Neuenhof verfügt über 11 Betten.

Entwöhnungstherapie Egliswil und Niederlenz:

Stationäre Suchttherapie im Rahmen eines strukturierten Wochenprogramms. Unter Berücksichtigung der individuellen Bedürfnisse werden die Therapieziele erarbeitet und dann im


Alltag trainiert und umgesetzt. Das primäre Ziel der Therapie ist in jedem Fall, wieder ein selbstbestimmtes und suchtfreies Leben führen zu können. Die Dauer der Therapie ist individuell und liegt in der Regel zwischen 16 und 24 Wochen. Das Haus in Egliswil verfügt über 24, das in Niederlenz über 13 Betten.

Eintritt

Der Eintritt erfolgt nach gestellter ärztlicher Indikation. Im Vorgespräch kann das genaue Vorgehen besprochen werden.

Mehr Informationen finden Sie auf unserer Homepage:

www.entero.ch

A photograph of a man with a mustache, wearing a dark blue button-down shirt and dark trousers, standing in a lush green field. He is looking off to the side with a thoughtful expression. The background is filled with dense green foliage.

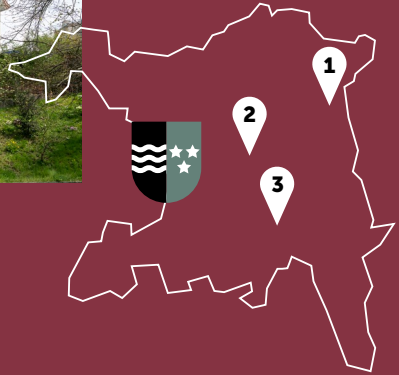
**«Das Wohl der Patientin
oder des Patienten steht im
Zentrum unseres Handelns.
Diese Philosophie wird vom
ganzen Team, das hervor-
ragend zusammenarbeitet,
geteilt.»**

Thomas Roth, Leiter Pflege Neuenhof



Entzug Neuenhof

Zürcherstrasse 52, 5432 Neuenhof
t. 062 886 99 10, neuenhof@entero.ch



Entwöhnung Niederlenz

Steinlerweg 12
5702 Niederlenz
t. 062 886 99 30
niederlenz@entero.ch



Entwöhnung Egliswil

Hutmattenweg 11
5704 Egliswil
t. 062 886 99 50
egliswil@entero.ch